



УПРАВЛЕНИЕ ФЕДЕРАЛЬНОЙ СЛУЖБЫ  
ГОСУДАРСТВЕННОЙ СТАТИСТИКИ  
ПО РЕСПУБЛИКЕ КРЫМ И Г. СЕВАСТОПОЛЮ

# Малые предприятия (без микропредприятий) Республики Крым



январь – декабрь 2022 года



УПРАВЛЕНИЕ ФЕДЕРАЛЬНОЙ СЛУЖБЫ  
ГОСУДАРСТВЕННОЙ СТАТИСТИКИ  
ПО РЕСПУБЛИКЕ КРЫМ  
И Г. СЕВАСТОПОЛЮ

# Малые предприятия (без микропредприятий)

Республики Крым

январь – декабрь 2022 года

- 01 Средняя численность работников
- 02 Динамика среднемесячной заработной платы работников
- 03 Среднемесячная заработная плата работников
- 04 Средняя численность и заработная плата работников промышленных предприятий
- 05 Средняя численность и заработная плата работников торговых предприятий

\* На основе выборочного обследования малых предприятий (без микропредприятий)





УПРАВЛЕНИЕ ФЕДЕРАЛЬНОЙ СЛУЖБЫ  
ГОСУДАРСТВЕННОЙ СТАТИСТИКИ  
ПО РЕСПУБЛИКЕ КРЫМ  
И Г. СЕВАСТОПОЛЮ

# Малые предприятия (без микропредприятий)

Республики Крым

январь – декабрь 2022 года

**06** Средняя численность и заработная плата работников сельскохозяйственных предприятий

**07** Оборот по видам экономической деятельности

**08** Оборот промышленных предприятий

**09** Оборот торговых предприятий

**10** Оборот сельскохозяйственных предприятий

\* На основе выборочного обследования малых предприятий (без микропредприятий)





# СРЕДНЯЯ ЧИСЛЕННОСТЬ РАБОТНИКОВ<sup>1)</sup>

ТЫСЯЧ ЧЕЛОВЕК



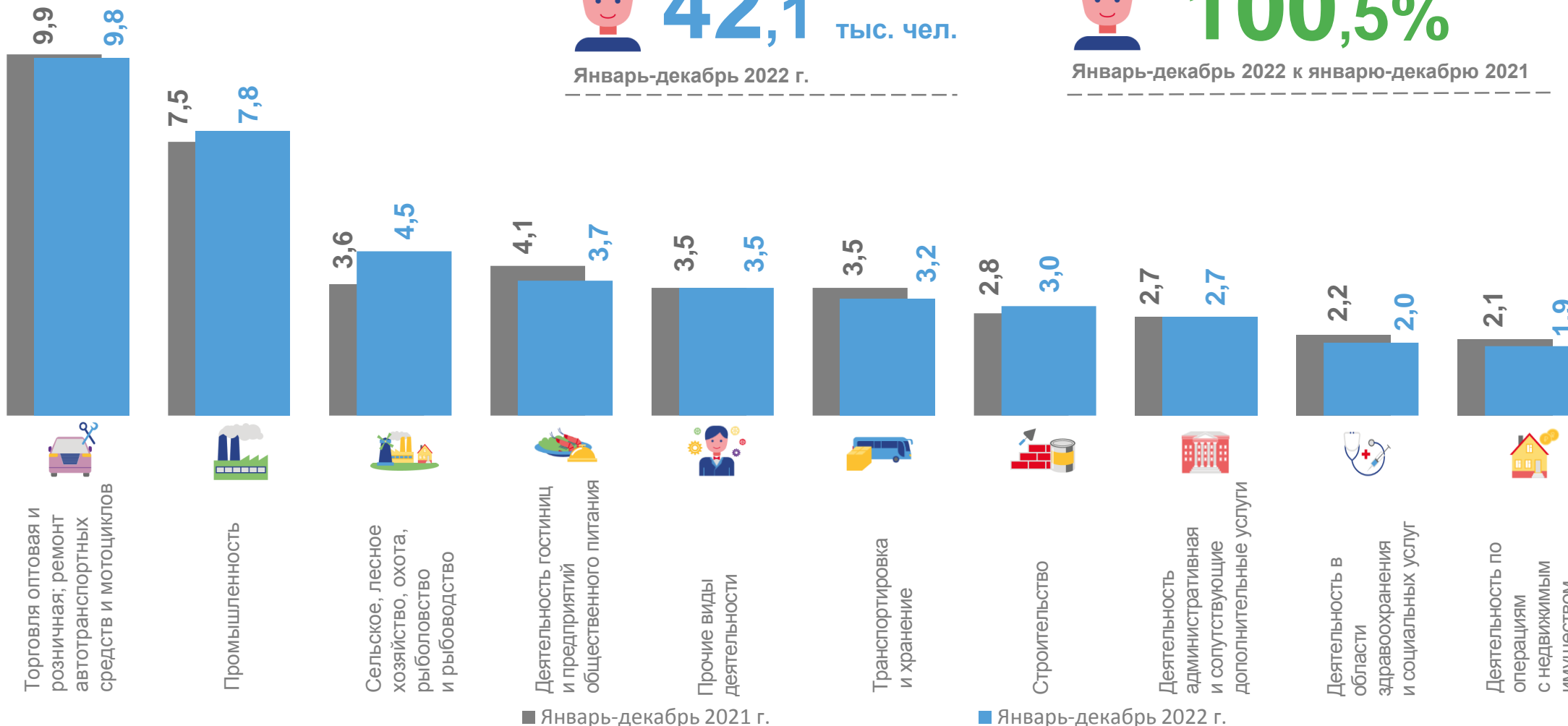
**42,1** тыс. чел.

Январь-декабрь 2022 г.



**100,5%**

Январь-декабрь 2022 к январю-декабрю 2021



<sup>1)</sup> Здесь и далее данные приведены по малым предприятиям (без микропредприятий)





# ДИНАМИКА СРЕДНЕМЕСЯЧНОЙ ЗАРАБОТНОЙ ПЛАТЫ РАБОТНИКОВ

рублей



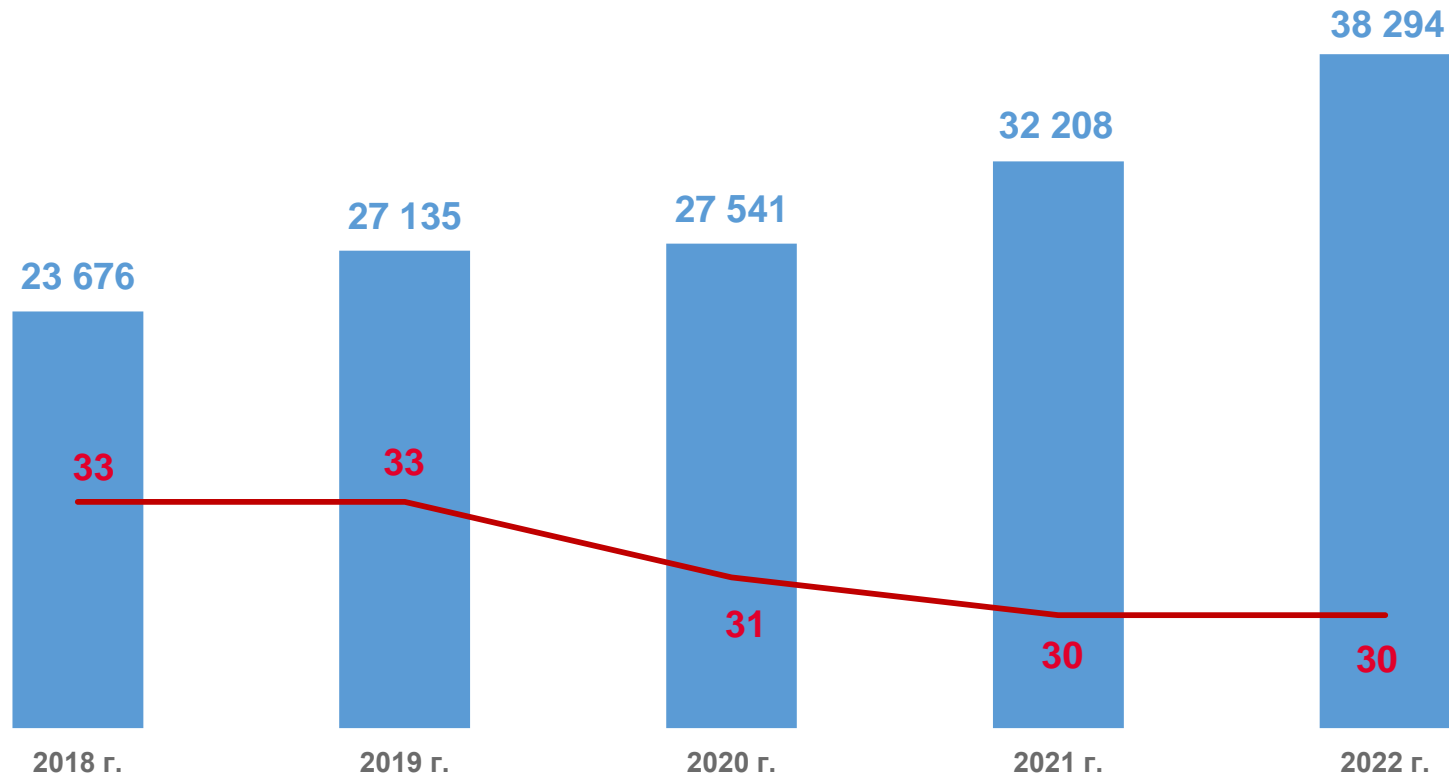
## 118,9%

Январь-декабрь 2022 к январю-декабрю 2021



## 161,7%

Январь-декабрь 2022 к январю-декабрю 2018



■ среднемесячная заработная плата, рублей

— средняя численность работников на одном предприятии, человек





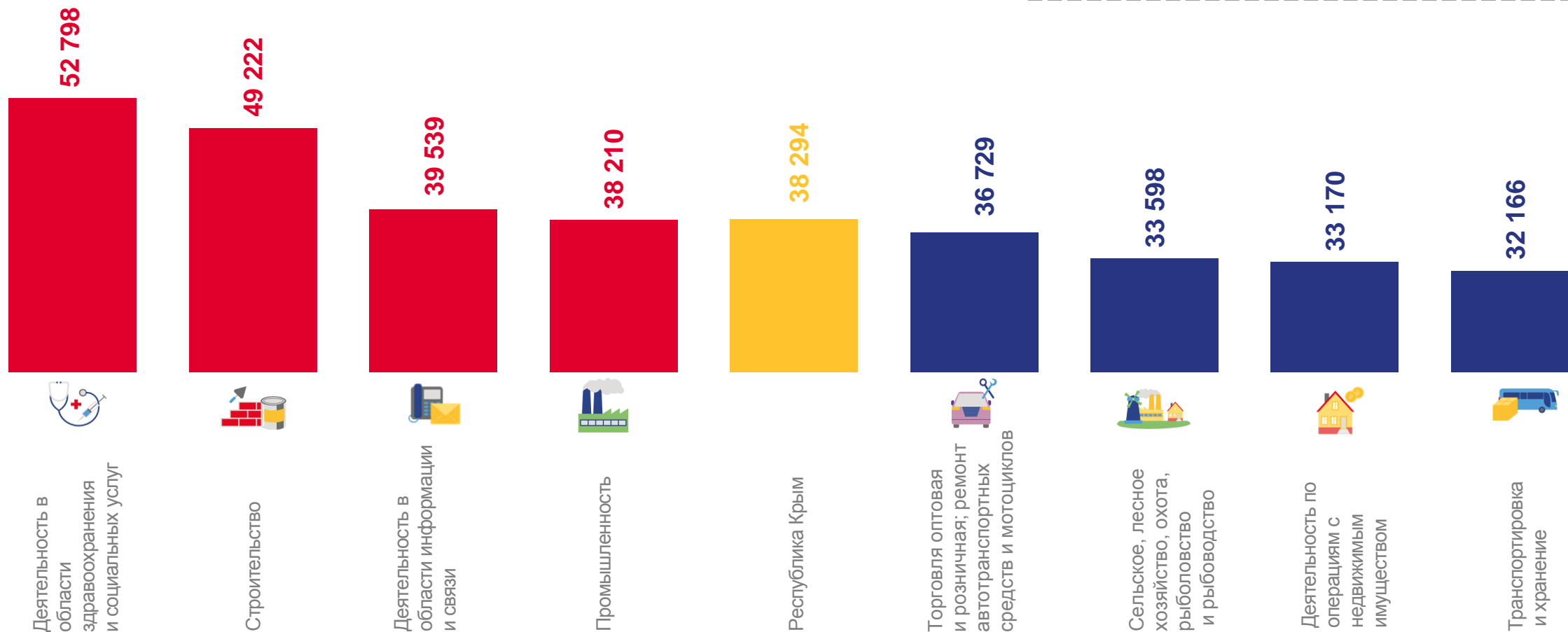
# СРЕДНЕМЕСЯЧНАЯ ЗАРАБОТНАЯ ПЛАТА РАБОТНИКОВ

рублей



## 38 294 РУБЛЯ

Январь-декабрь 2022 г.

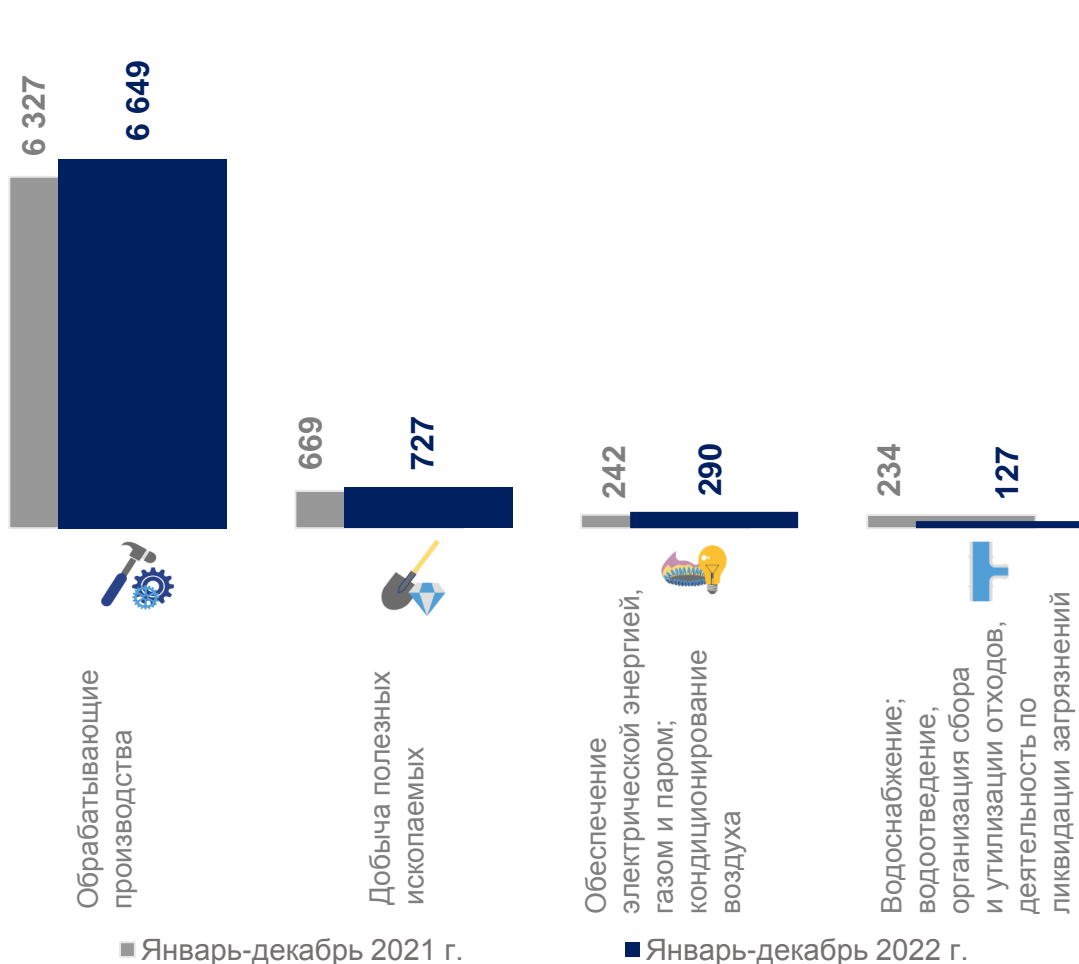




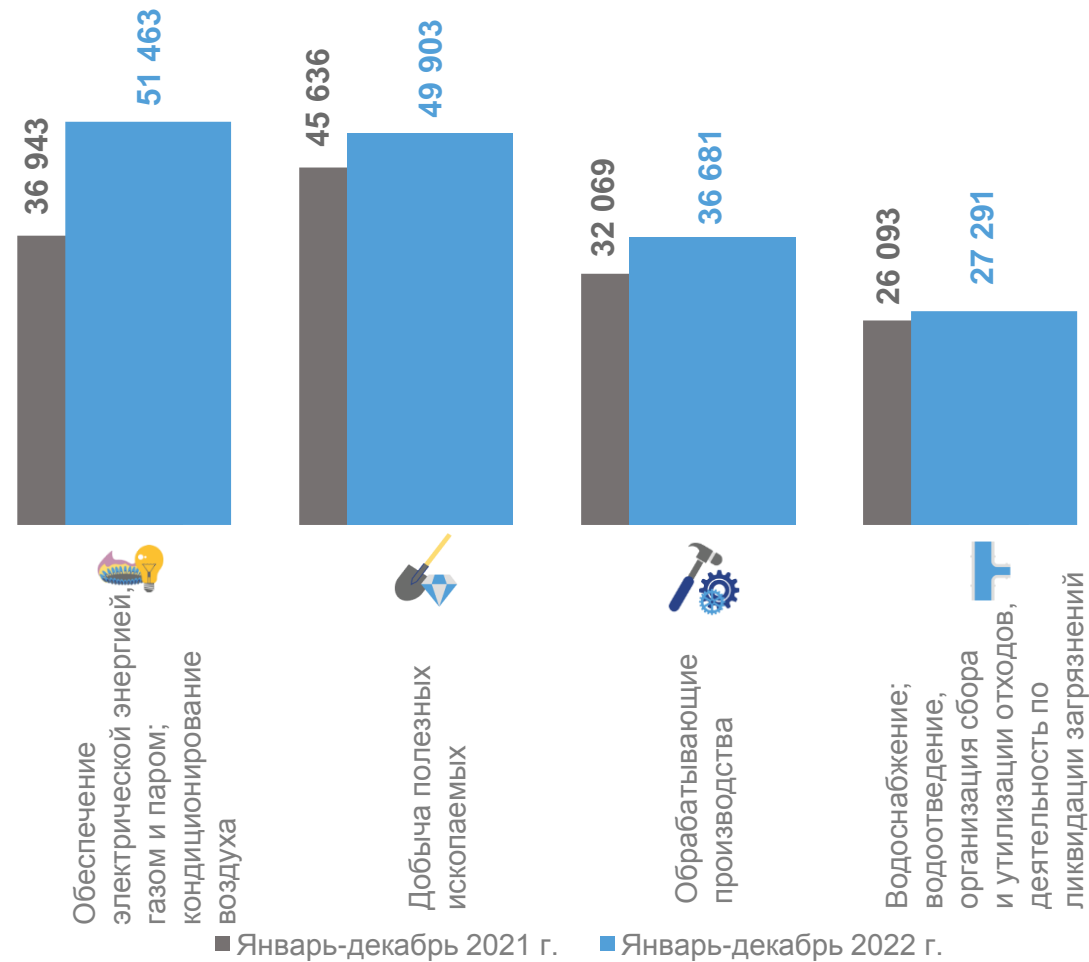


# СРЕДНЯЯ ЧИСЛЕННОСТЬ И ЗАРАБОТНАЯ ПЛАТА РАБОТНИКОВ ПРОМЫШЛЕННЫХ ПРЕДПРИЯТИЙ

## Средняя численность работников, человек



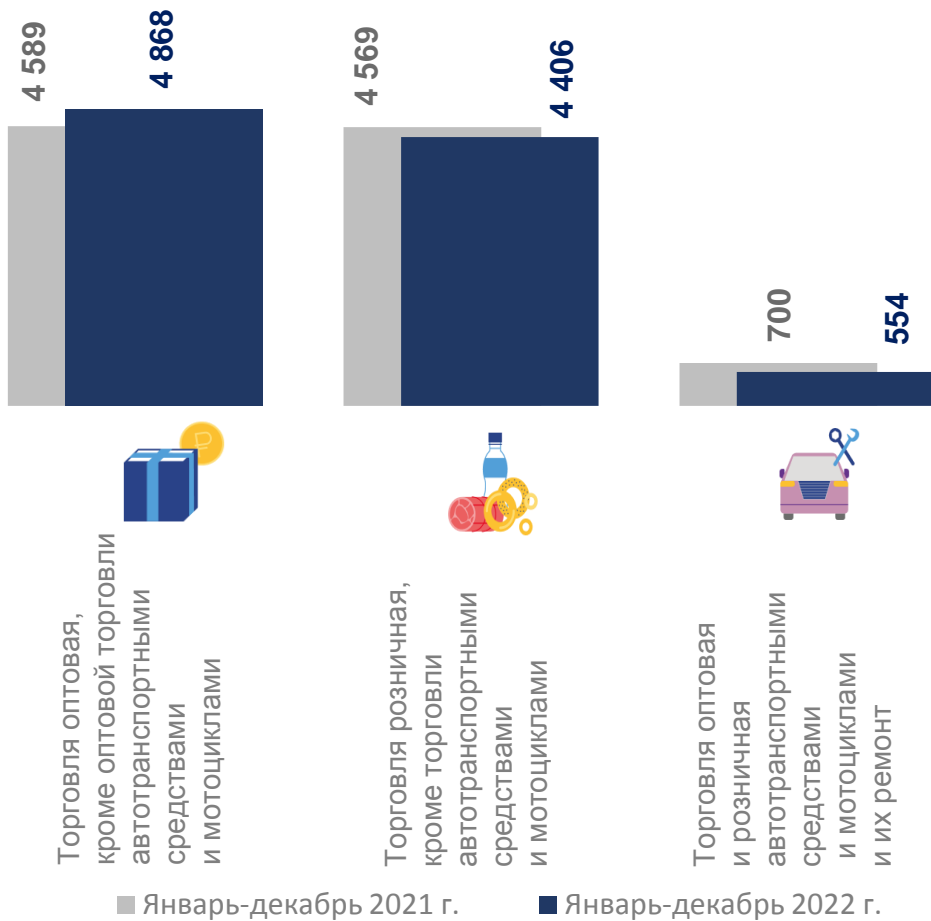
## Среднемесячная заработная плата работников, рублей



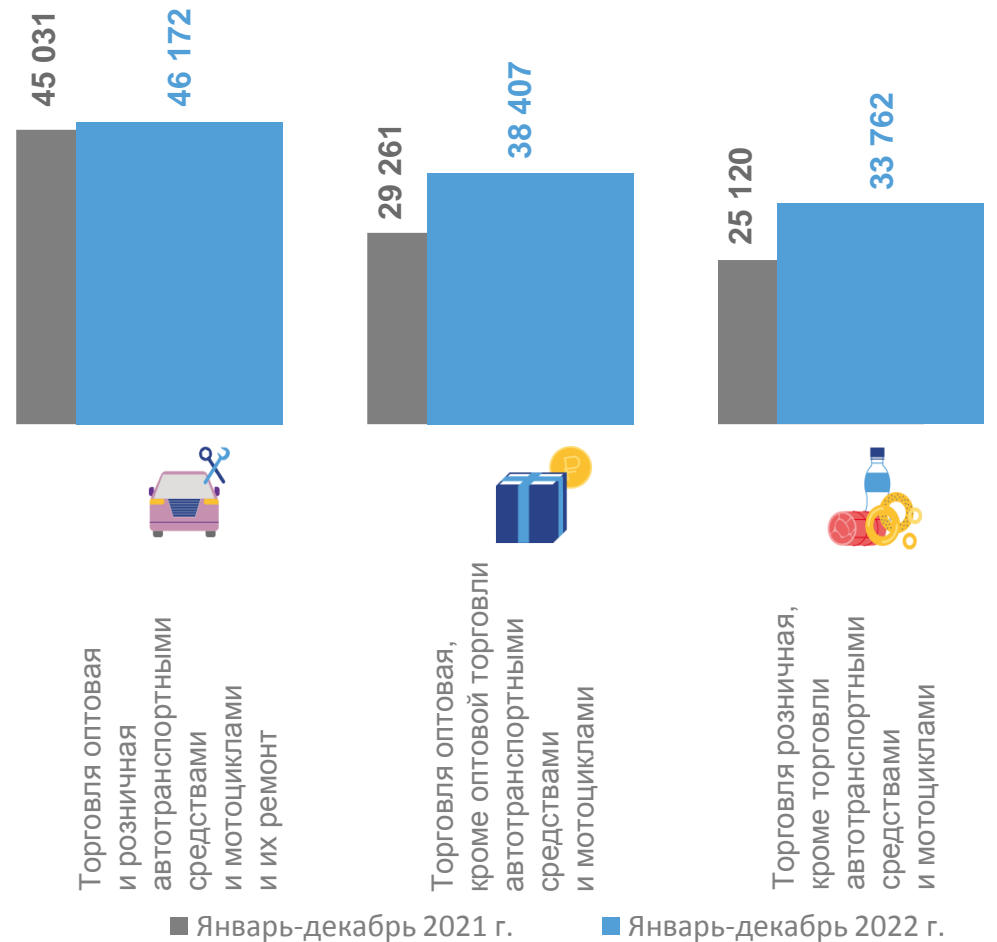


# СРЕДНЯЯ ЧИСЛЕННОСТЬ И ЗАРАБОТНАЯ ПЛАТА РАБОТНИКОВ ТОРГОВЫХ ПРЕДПРИЯТИЙ

Средняя численность работников, человек



Среднемесячная заработная плата работников, рублей

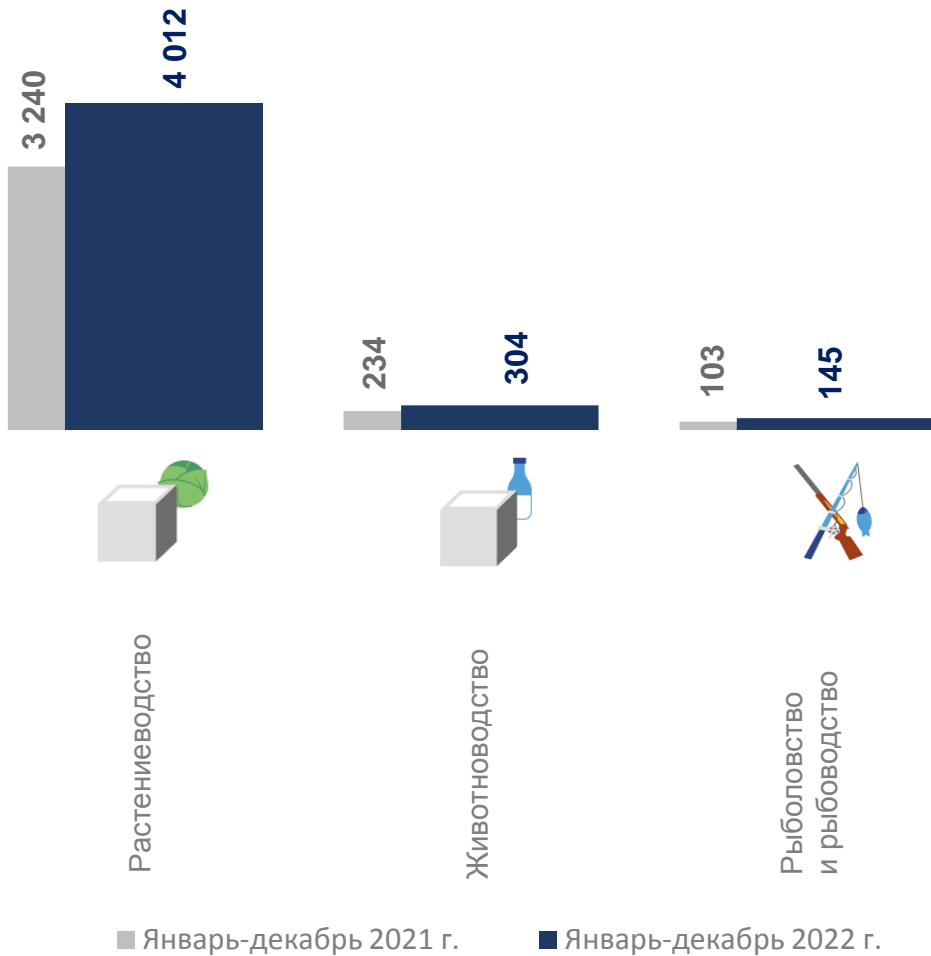




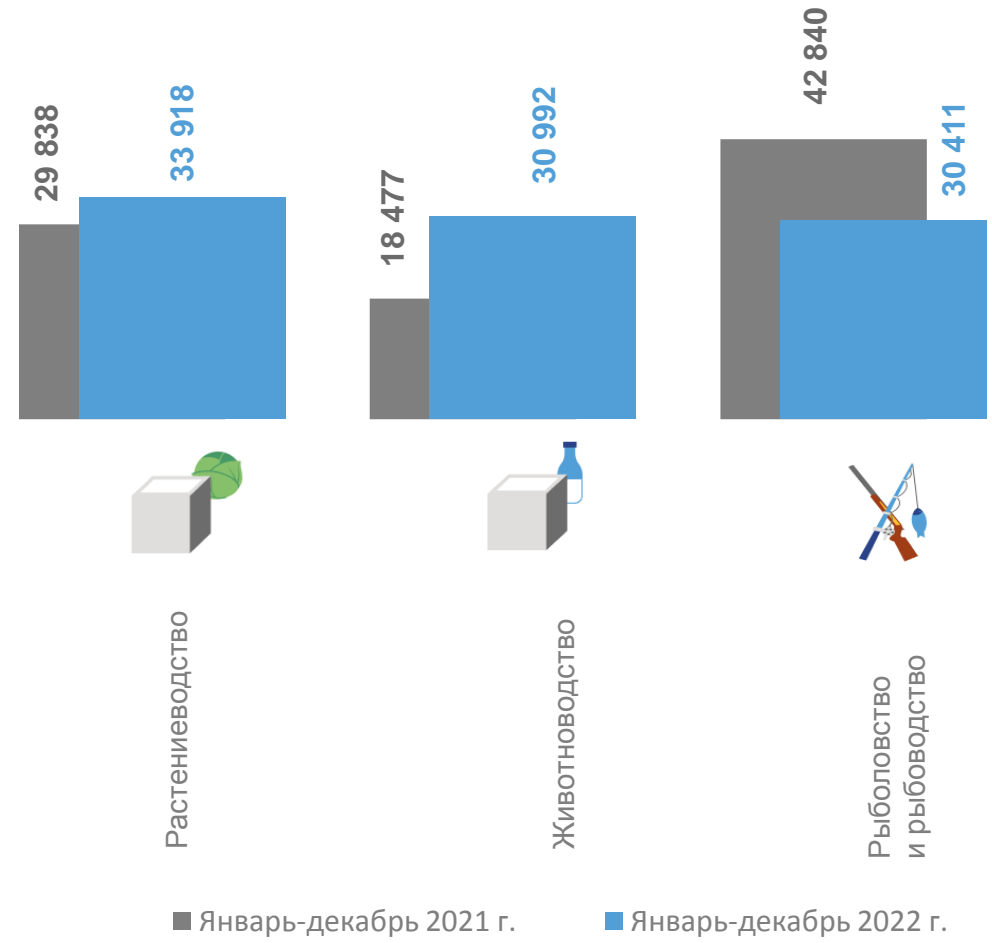


# СРЕДНЯЯ ЧИСЛЕННОСТЬ И ЗАРАБОТНАЯ ПЛАТА РАБОТНИКОВ СЕЛЬСКОХОЗЯЙСТВЕННЫХ ПРЕДПРИЯТИЙ

Средняя численность работников, человек



Среднемесячная заработная плата работников, рублей





# ОБОРОТ ПО ВИДАМ ЭКОНОМИЧЕСКОЙ ДЕЯТЕЛЬНОСТИ

млрд рублей



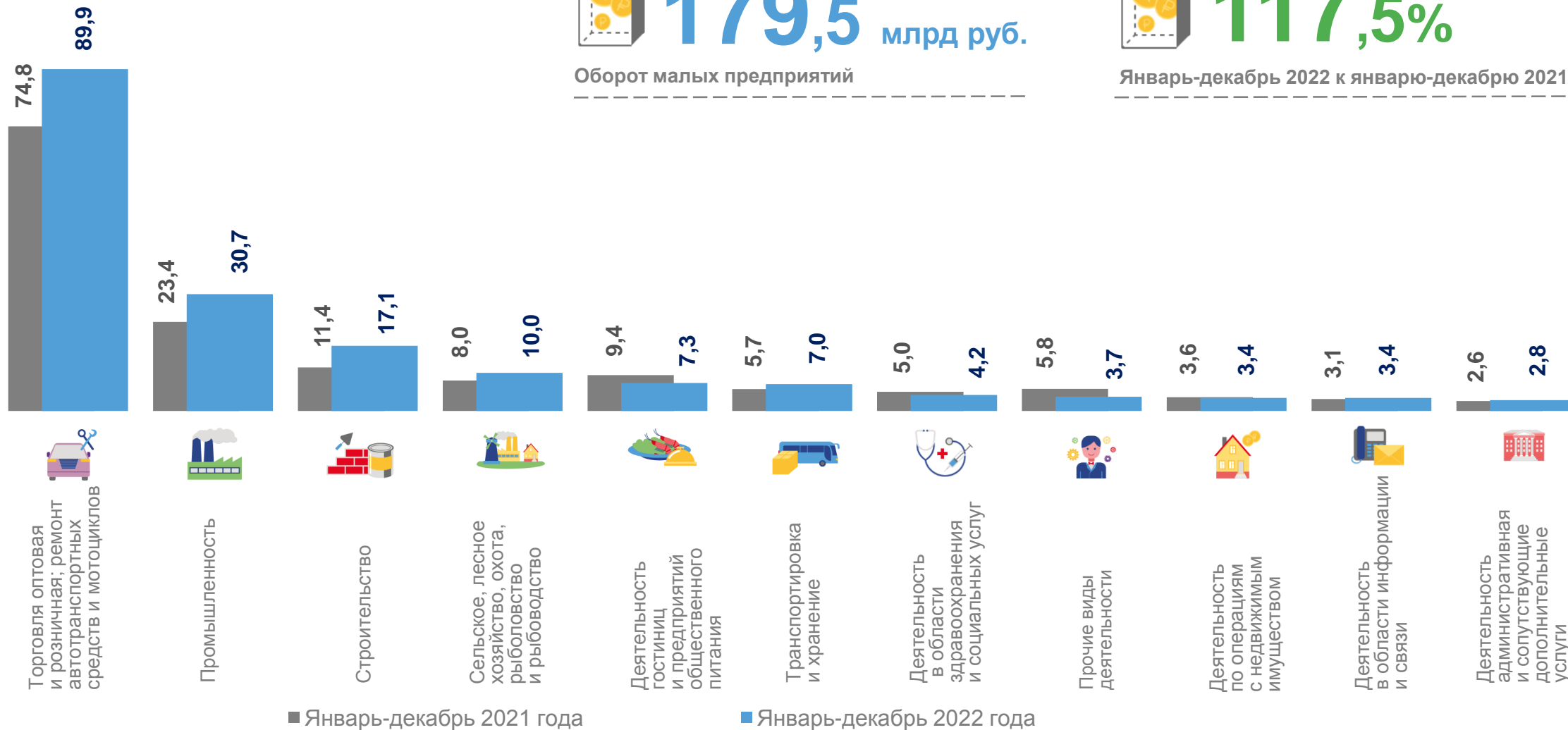
**179,5** млрд руб.

Оборот малых предприятий



**117,5%**

Январь-декабрь 2022 к январю-декабрю 2021





# ОБОРОТ ПРОМЫШЛЕННЫХ ПРЕДПРИЯТИЙ

Январь-декабрь 2022 к январю-декабрю 2021



132,7%

Обрабатывающие производства

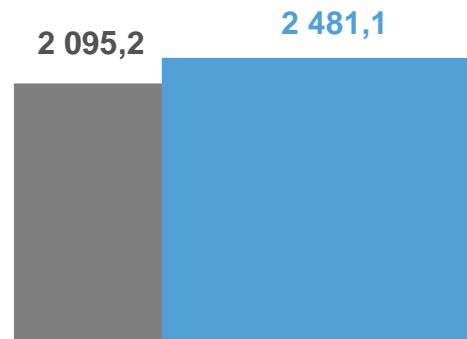


Обрабатывающие производства



118,4%

Добыча полезных ископаемых

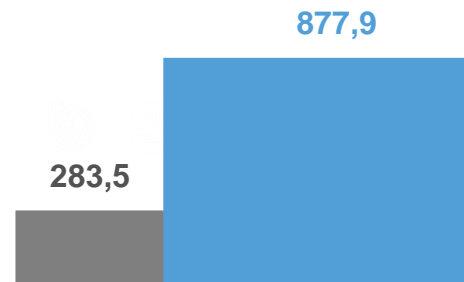


Добыча полезных ископаемых



309,7%

Обеспечение электрической энергией, газом и паром; кондиционирование воздуха

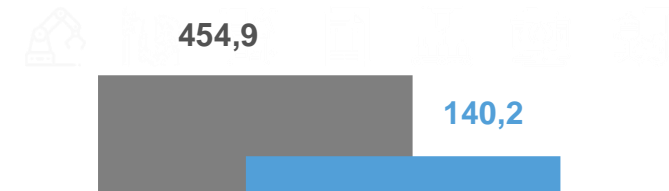


Обеспечение электрической энергией, газом и паром; кондиционирование воздуха



30,8%

Водоснабжение; водоотведение, организация сбора и утилизации отходов, деятельность по ликвидации загрязнений



Водоснабжение; водоотведение, организация сбора и утилизации отходов, деятельность по ликвидации загрязнений

млн рублей

■ Январь-декабрь 2021 года

■ Январь-декабрь 2022 года





# ОБОРОТ ТОРГОВЫХ ПРЕДПРИЯТИЙ



**89,9** МЛРД РУБ.

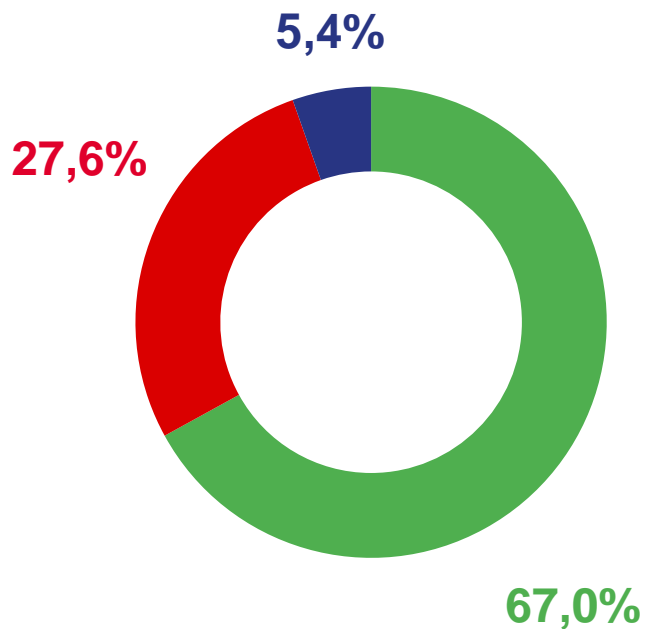
Январь-декабрь 2022 г.



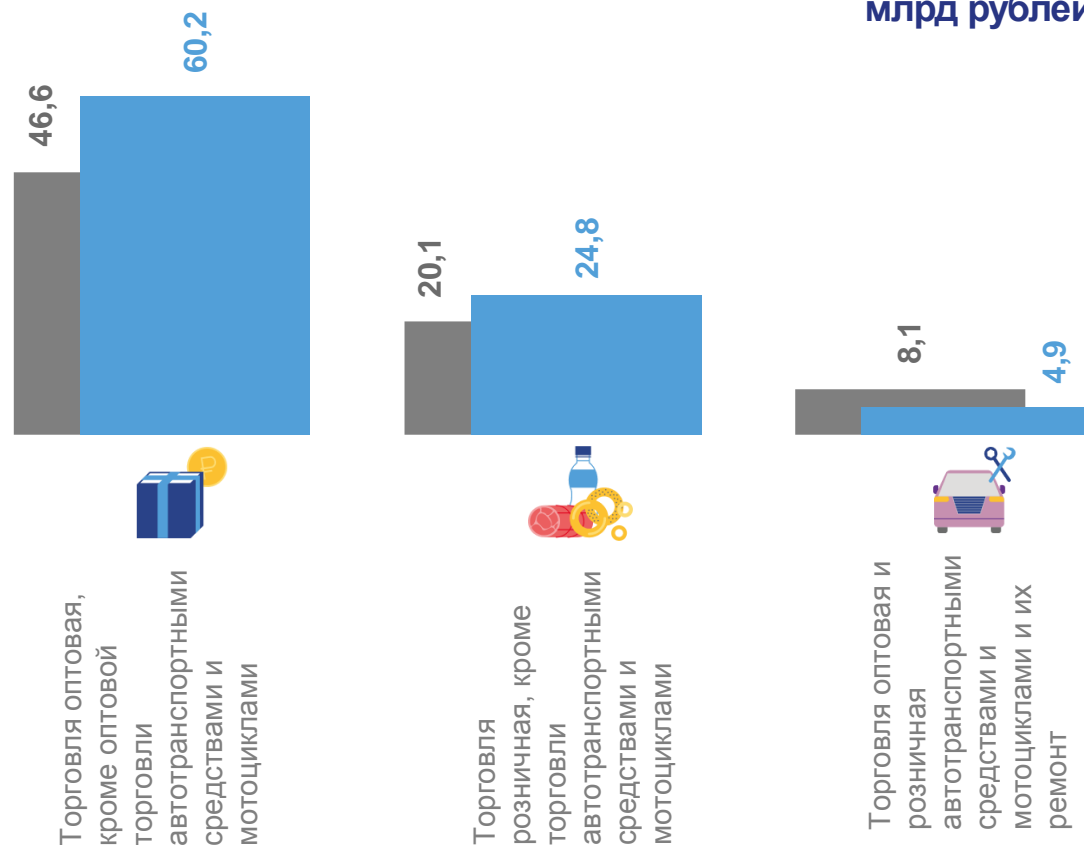
**120,2%**

Январь-декабрь 2022 к январю-декабрю 2021

млрд рублей



- Торговля оптовая, кроме оптовой торговли автотранспортными средствами и мотоциклами
- Торговля розничная, кроме торговли автотранспортными средствами и мотоциклами
- Торговля оптовая и розничная автотранспортными средствами и мотоциклами и их ремонт



■ Январь-декабрь 2021 г. ■ Январь-декабрь 2022 г.





# ОБОРОТ СЕЛЬСКОХОЗЯЙСТВЕННЫХ ПРЕДПРИЯТИЙ



**10 043,8** МЛН РУБ.

Январь-декабрь 2022 г.



**125,9%**

Январь-декабрь 2022 к январю-декабрю 2021

млн рублей

